

# SportRack®

## ***FRONTIER***

**Installation Manual**  
***Manuel d'installation***  
**Manual de instalación**



# SportRack®

700 Bernard, Granby, Qc Canada J2G 9H7

**1-800-561-0716 • [www.sportrack.com](http://www.sportrack.com)**

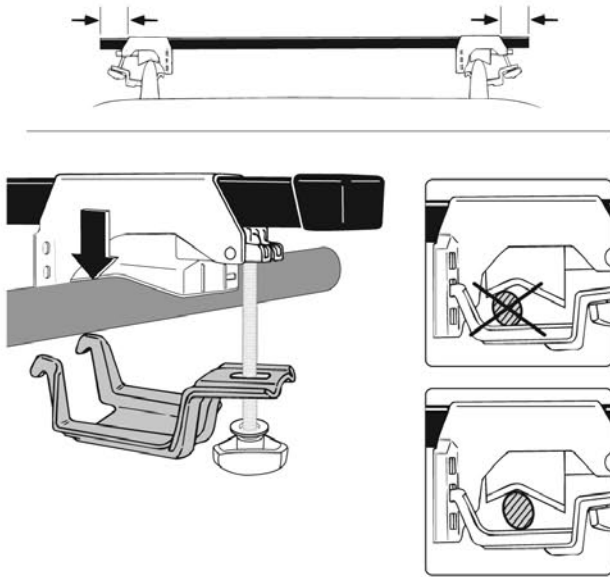


Please read the Safety Procedures & Warranty Sheet before using this product.

*Lisez la feuille de Procédures de Sécurité et de Garantie avant d'utiliser ce produit.*

**REF 9N**

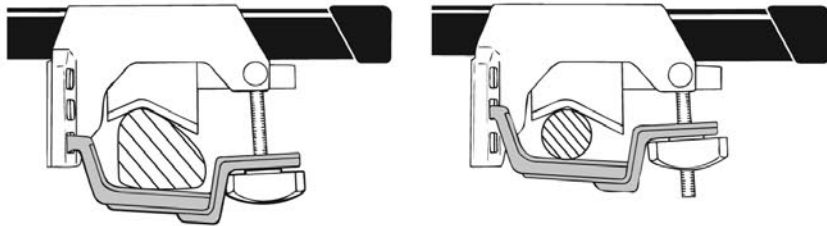
**A21009SN**

**1**

- **Position the load bars on the roof rails with a minimum spacing of 700mm. Ideally the load bars should be positioned at a uniform spacing from the roof rail supports. Slide the Railing Feet along the bars until the roof rails are centred in the angle of the profile protector. Ensure that the load bars protrude beyond the feet by an equal amount on both sides.**

Placer les barres de toit sur les barres longitudinales, à une distance d'au moins 700 mm l'une de l'autre. Ajuster les pieds des barres de manière que les protecteurs en caoutchouc soient perpendiculaires aux barres longitudinales. Ajuster la position des barres de toit pour qu'elles dépassent de la même longueur de chaque côté de la voiture.

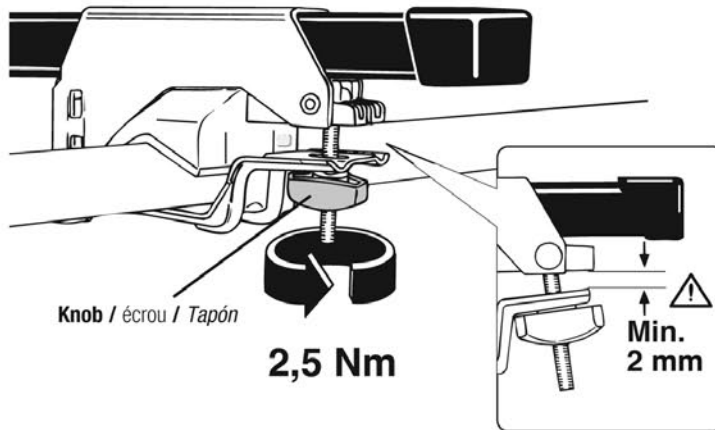
*Ubique las barras de carga sobre los travesaños del techo a una distancia mínima de 700 mm. Idealmente, las barras de carga deben ser ubicadas a una distancia uniforme desde los soportes de los travesaños de techo. Deslice los Pies del portacargas por las barras hasta centrar los travesaños de techo en el ángulo del guardacantos. Asegúrese que las barras de carga sobresalgan de los pies la misma distancia en ambos lados.*

**2**

- **The brackets can be fitted in any of three positions depending on the shape of the railings to which the load carrier is to be attached. Hook the brackets up to one of the three positions on the Railing feet.**

Les pattes de serrage sont à placer dans une des trois positions qui correspondent au profil des barres longitudinales. Accrocher chaque patte sur le pied dans la position choisie.

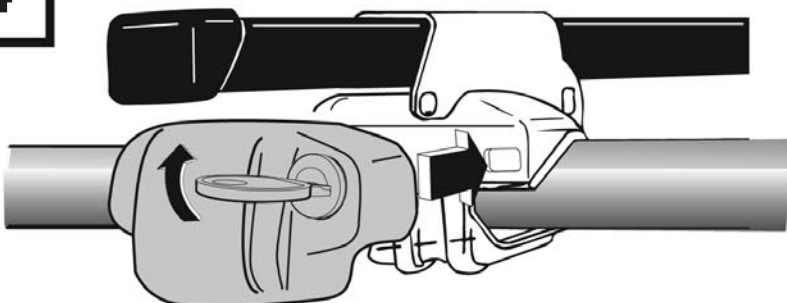
*Los soportes pueden ser colocados en cualquiera de las tres posiciones posibles, dependiendo del perfil de los soportes a los que se acoplará el portacargas. Enganche los soportes en una de las tres posiciones de los pies del portacargas.*

**3**

- **Tighten the knobs firmly (torque 2,5 Nm), and check that the gap is at least 2 mm in each case. If the gap is less than 2 mm, unscrew the knobs and hook the brackets into a higher set of holes.**

Serrer fortement la molette plastique (4), à la main (ce qui correspond à un couple de 2,5 Nm) et contrôler que la distance est d'au moins 2 mm. Si elle est inférieure, il faut alors desserrer la molette et accrocher la patte de serrage dans le trou immédiatement au-dessus.

*Apriete firmemente las perillas (2,5 Nm de par de apriete) y controle que la separación presente un mínimo de 2 mm en cada caso. En caso que la separación sea inferior a 2 mm, destornille las perillas y enganche los soportes en un conjunto de orificios ubicado más arriba.*

**4**

- **Attach the covers.**  
Installer les couvercles.  
*Coloque todas las cubiertas.*

